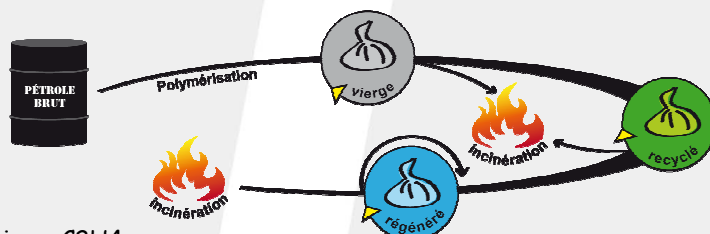


### CYCLE DE VIE DU POLYETHYLENE



Le polyéthylène utilisé pour la fabrication peut être :

- ♦ **Vierge** : matière dérivée du pétrole, structure moléculaire = C<sub>2</sub>H<sub>4</sub>
- ♦ **Recyclé** : obtenu après recyclage (refonte) des chutes propres de production, permet d'obtenir une matière de premier choix
- ♦ **Régénéré** : issue des déchets de polyéthylène (film agricole et d'emballage rétractable ou étirable) qui après lavage sont refondus (recyclés) pour obtenir une matière réutilisable



**Le polyéthylène ne dégage pas de vapeurs toxiques pendant l'incinération.**

#### Descriptif

<i>Composition</i>	PE HD	<i>Type de soudure</i>	ETOILE
<i>Litrage</i>	130L	<i>Type de lien</i>	DANS LE SOUFFLET
<i>Couleur</i>	NOIR	<i>Présentation</i>	ROULEAUX

#### Dimensions - Epaisseurs

<i>1/2 périmètre</i>	800
<i>Longueur</i>	1150
<i>Epaisseur μ</i>	19
<i>Poids unitaire en grammes</i>	32,86
<i>Poids mini en grammes</i>	29,58



#### Conditionnement

<i>Nombre de sac par rouleau</i>	25		
<i>Nombre de sacs par carton</i>	250		
<i>Poids d'un carton en kg</i>	8,615		
<i>Dimensions carton l x L x h cm</i>	44	18	22
<i>Nombre de cartons par palette</i>	70		
<i>Nombre de couches</i>	7		
<i>Poids de la palette en kg</i>	623,05		
<i>Dimension palette en cm</i>	80	120	169



### Etiquette carton

**130 HD STD  
250 SACS NOIRS  
HD130NS004/ OF**



3 221170 004743