



## CHARME

DESIGNED IN FRANCE

### LES + PRODUITS

- Design intemporel avec son aspect cuir
- Facile à entretenir (résiste à l'eau)
- Très résistant (Cuir de synthèse)

### CARACTÉRISTIQUES

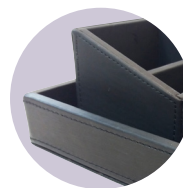
- Matières : cuir de synthèse et plastique
- Dimensions et poids :
  - Plateau : L.400 x P.290 x H.32 mm / 550g
  - Porte Sachet : L.161 x P.83 x H.63 mm / 200g



REF 8 66 1018  
Plateau Charme  
UL<sup>1</sup> : 12



REF 8 66 1020  
Porte-sachets  
Charme  
UL<sup>1</sup> : 54



ÉLÉGANCE  
COUTURE SURPIQUÉE

<sup>1</sup> Unité logistique (nombre d'unités par colis).